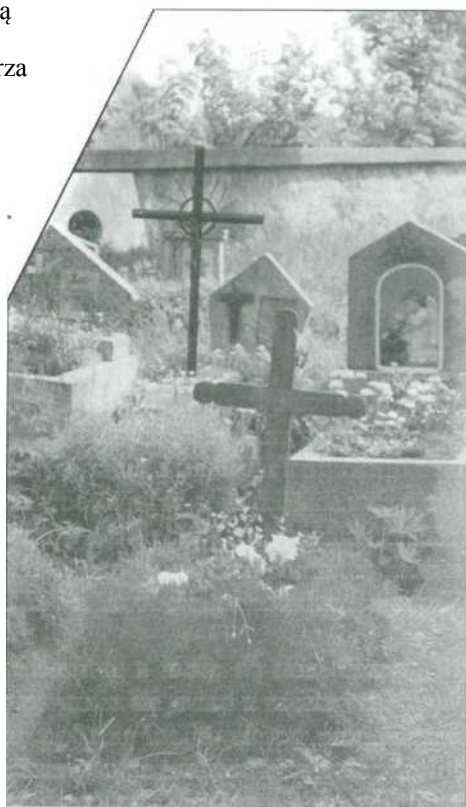


Basia Gumulak

JEST TAKIE MIEJSCE NA MUSZYŃSKIM CMENTARZU

cmentarz spowity welonem snu
wiecznego
groby -
łoża śmierci otulone płomieniem zniczy
a nad tym wszystkim cicha modlitwa
tonąca w łzach gorących
tysiące płyt okrytych kwieciami
miliardy słów wrytych w czerni
stłumiony oddech snujący się ścieżką
cienie grobowców walczących wielkością

jest takie miejsce pod płaszczem cmentarza
gdzie wielkość znika ściskając za serce
niewinne zdrobnienia
małych duszyczek
wciąż powiększają grono aniołków..



Jest takie miejsce na muszyńskim cmentarzu ...